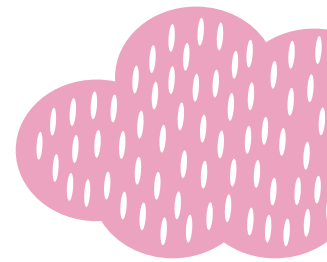


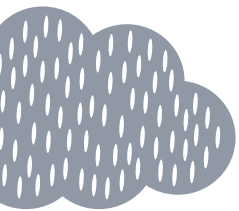
Bienvenidos a

Brighter Beginnings

de CountyCare



Brighter Beginnings es un programa para ayudar tanto a bebés, como a las familias que esperan un bebé, a mantenerse saludables durante el embarazo y después del nacimiento del bebé. El programa le brinda orientación para sus citas prenatales y le explica cómo puede asegurarse de que su bebé tenga cobertura médica. Además, Brighter Beginnings ofrece muchos recursos y recompensas como pañales y asientos infantiles de auto gratuitos.



Un programa para bebés y familias que están esperando un bebé.



su embarazo

¡Bienvenida a Brighter Beginnings! Estamos aquí para darle apoyo durante su embarazo.

Le brindamos diversos recursos y recompensas para ayudarle a usted y a su bebé a mantenerse saludables.

Cuéntenos de su bebé

Puede obtener una recompensa de \$50 en su Tarjeta de Recompensas Visa de CountyCare por avisarnos que está embarazada. ¡Es muy fácil! Complete el Formulario de Notificación de Embarazo en la página "Brighter Beginnings" en [countycare.com/members/brighter-beginnings/](https://www.countycare.com/members/brighter-beginnings/).

Coordinación del cuidado médico

Usted puede registrarse para tener un coordinador de cuidado médico que colaborará con usted durante su embarazo. Para obtener más información o para registrarse, por favor llame al 312-864-8200 y pida hablar con un Coordinador de Cuidado Médico. También puedes llenar el formulario en línea Formulario de Resmisión a Coordinación de atención en línea en [countycare.com/es/members/member-resources/](https://www.countycare.com/es/members/member-resources/) en la Sección de Políticas, Procedimientos y Formularios. Un Coordinador de Cuidado Médico se comunicará con usted. Puede optar por no participar en el programa de Coordinación en cualquier momento llamando a su Coordinador de atención o a Servicios para miembros al 312-864-8200.

Obtenga apoyo nutricional durante su embarazo

Enfocarse en su nutrición durante el embarazo es crucial, no solo para usted, sino también para su bebé. Todas las personas que son miembros de CountyCare pueden hablar por teléfono con un asesor de nutrición personal para que las aconsejen y ayuden a llevar un embarazo saludable. Las consultas no tienen costo y usted puede obtener \$50 en dinero para sus compras de abarrotes después de haber tenido su primera consulta por teléfono. Para más información visite [Foodsmart.com/members/countycare](https://www.foodsmart.com/members/countycare).

Gane recompensas por ir con su proveedor de cuidado médico prenatal

Puede ganar un crédito monetario en su Tarjeta de Recompensas Visa por asistir a sus visitas prenatales. Usted recibirá una Tarjeta de Recompensas por correo y le acreditarán automáticamente \$50 a su tarjeta para las visitas in el primer trimestre y le acreditarán \$10 para las visitas después del primer trimestre (máximo 14 visitas). CountyCare agregará \$50 cuando vea a su proveedor para un chequeo médico rutinario de 1 a 12 semanas después de que nazca su bebé. Puede gastar el dinero en lo que necesite, como abarrotes, transporte y servicios de gas y energía eléctrica, entre otros, en la mayoría de los lugares donde aceptan Visa. Tendrá 6 meses para usar sus recompensas a partir de la fecha en que hayan sido agregadas a su tarjeta.

Solicite una cuna portátil y un Kit de Sueño Seguro gratis

Si va con su proveedor de cuidado médico prenatal al menos a 4 visitas prenatales, puede recibir por correo en su domicilio un Kit de Sueño Seguro (Sleep Safe Kit) gratuito. Llámenos al 312-864-8200 durante su embarazo para solicitar un Kit de Sueño Seguro. El kit incluye una cuna portátil con sábana elástica, un sleepsack, un libro para bebés y un chupón/bobo.

Cheque su presión arterial en casa

CountyCare cubre un monitor de presión arterial automático para que pueda medirse la presión. La hipertensión puede causar problemas para usted y su bebé, durante y después del embarazo. Si está embarazada, puede solicitar uno a su proveedor de cuidado médico prenatal y que se lo envíen por correo a su hogar.

Llámenos al 312-864-8200

Recompensas

CountyCare ofrece beneficios gratuitos adicionales para apoyar un estilo de vida saludable. Visite www.countycare.com/rewardsprogram para ver una lista de todas las recompensas o llame a Servicios para Miembros al 312-864-8200 (711 TTY/TDD) si tiene alguna pregunta.

su bebé

Incluya a su bebé en su cobertura

Una de las cosas más importantes que puede hacer es asegurarse de que su bebé tenga cobertura médica. Dentro de la semana siguiente al nacimiento de su bebé, llame al DHS a 1-800-843-6154 o ingrese al sistema de ABE (Application for Benefits Eligibility) en www.abe.illinois.gov.

Una vez que haya ingresado a ABE, vaya a Administrar Mi Caso para incluir a su bebé y elegir quedarse con CountyCare. Recibirá una notificación por correo cuando su bebé haya sido incluido. Si necesita ayuda con esto, por favor llámenos al 312-864-8200, y oprima la opción 1.

Consulte a su proveedor sobre un sacaleches (extractor de leche)

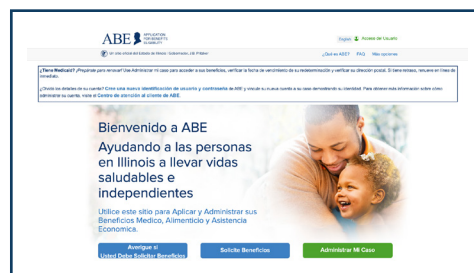
CountyCare cubre un extractor de leche doble y eléctrico cada año. Cuando nazca su bebé, su proveedor puede pedir un sacaleches a una de varias compañías. Usted puede recogerlo o se lo pueden enviar a su domicilio.

Espera sus cupones de pañales gratis por correo

Una vez al mes, todas las familias con bebés de menos de dos años recibirán por correo un cupón para un paquete de pañales gratis. CountyCare enviará el cupón por correo automáticamente cuando las vacunas de su bebé estén al día.

Obtenga un asiento infantil de auto gratuito

Usted necesitará un asiento infantil en su automóvil para llevar a su bebé a casa. CountyCare brinda asientos infantiles de auto gratuitos a los padres de familia con hijos de hasta 8 años de edad. Llámenos en cualquier momento para solicitar un asiento al 312-864-8200 y recibirá su asiento por correo.



Visitas al médico y vacunación del bebé

Su bebé recibirá su propia Tarjeta de Recompensas de CountyCare.

Su bebé obtendrá una recompensa de \$50 cuando lo lleve a un chequeo dentro del mes posterior a su nacimiento y una recompensa de \$10 por cada una de sus próximas 5 visitas. Su bebé obtendrá una recompensa de \$10 por cada una de las primeras 10 vacunas que reciba. Los miembros de 6 a 24 meses también pueden obtener \$75 adicionales y los miembros de 2 años o más pueden obtener una recompensa de \$25 por recibir la vacuna contra la gripe de su PCP, pediatra o una farmacia dentro de la red.

Cuando lleve a su bebé a estas citas, CountyCare depositará dinero automáticamente en la Tarjeta de Recompensas Visa de su hijo. Puedes gastar el dinero en lo que necesite, como comida, transporte, servicios públicos y más, en la mayoría de los lugares que aceptan Visa. Tendrá seis meses desde la fecha en que se agreguen a la tarjeta de su bebé para usar las recompensas.





Brighter Beginnings

de CountyCare



De conformidad con las leyes federales de derechos civiles correspondientes, CountyCare no discrimina por motivos de raza, color, nación de origen, edad, discapacidad o sexo. ATTENTION: If you speak ENGLISH, language assistance services, free of charge, are available to you. Call 312-864-8200 / 855-444-1661 (toll-free) / 711 (TTY). ATENCIÓN: Si habla español, tiene a su disposición servicios gratuitos de asistencia lingüística. Llame al 312-864-8200 / 855-444-1661 / 711 (TTY). UWAGA: Jeżeli mówisz po polsku, możesz skorzystać z bezpłatnej pomocy językowej. Zadzwoń pod numer 312-864-8200 / 855-444-1661 / 711 (TTY). 注意: 如果您使用繁體中文, 您可以免費獲得語言援助服務。請致電 312-864-8200 / 855-444-1661 / 711。Este documento también está disponible en otros idiomas. Por favor comuníquese con nosotros al 312-864-8200 para solicitar este documento en otro idioma.