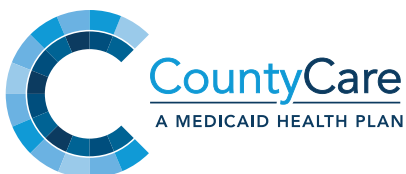


Prsrt Std
U.S. Postage
PAID
Burlington, VT
Permit No. 601



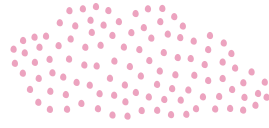
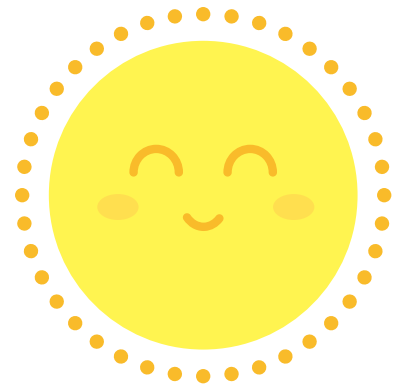
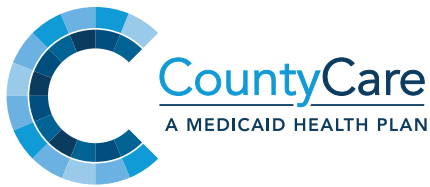
Program

Brighter Beginnings

CountyCare



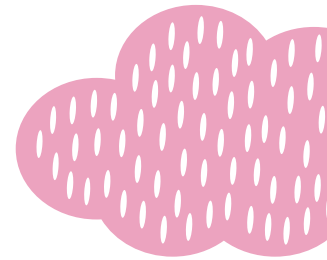
De conformidad con las leyes federales de derechos civiles correspondientes, CountyCare no discrimina con base en raza, color, nacionalidad, edad, discapacidad o sexo. ATTENTION: If you speak ENGLISH, language assistance services, free of charge, are available to you. Call 312-864-8200 / 855-444-1661 (toll-free) / 711 (TTY). ATENCIÓN: Si habla español, tiene a su disposición servicios gratuitos de asistencia lingüística. Llame al 312-864-8200 / 855-444-1661 / 711 (TTY). UWAGA: Jeżeli mówisz po polsku, możesz skorzystać z bezpłatnej pomocy językowej. Zadzwoń pod numer 312-864-8200 / 855-444-1661 / 711 (TTY). 注意: 如果您使用繁體中文, 您可以免費獲得語言援助服務。請致電 312-864-8200 / 855-444-1661 / 711. Este documento también está disponible en otros idiomas. Por favor comuníquese con nosotros al 312-864-8200 para solicitar este documento en otro idioma.



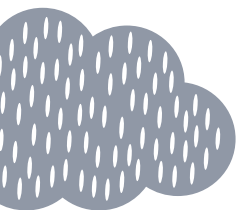
Bienvenidos a

Brighter Beginnings

CountyCare



Brighter Beginnings es un programa para ayudar tanto a bebés, como a las familias que esperan un bebé, a mantenerse saludables durante el embarazo y después del nacimiento del bebé. El programa le brinda orientación para sus citas prenatales y le explica cómo puede asegurarse de que su bebé tenga cobertura médica. Además, Brighter Beginnings ofrece muchos recursos y recompensas como pañales y asientos infantiles de auto gratuitos.



Un programa para bebés y familias que están esperando un bebé.



SU embarazo

¡Bienvenida a Brighter Beginnings! Estamos aquí para darle apoyo durante su embarazo.

Le brindamos diversos recursos y recompensas para ayudarles a usted y a su bebé a mantenerse saludables.

Gane recompensas por ir con su proveedor de cuidado médico prenatal

Puede ganar \$10 en su Tarjeta de Recompensas de CountyCare por asistir a sus visitas prenatales. Usted recibirá una Tarjeta de Recompensas por correo y le acreditarán \$10 automáticamente a su tarjeta después de cada visita (máximo 14 visitas). Además, CountyCare le añadirá \$25 cuando vea a su proveedor para un chequeo médico rutinario de 1 a 12 semanas después de que nazca su bebé. Puede utilizar la tarjeta para comprar artículos de salud y del hogar en tiendas como Walgreens, CVS (no en Target), Dollar General y Walmart. Tendrá seis meses para usar su recompensa a partir de la fecha que se añadió.

Obtenga un asiento infantil de auto gratuito

Usted necesitará un asiento infantil de auto en su automóvil para llevar a su bebé a su casa. CountyCare brinda asientos infantiles de auto gratuitos a nuestras familias que están esperando un bebé. Llámenos para solicitar un asiento al 312-864-8200 y recibirá su asiento infantil de auto por correo.

Solicite una cuna portátil y un Kit de Sueño Seguro gratis

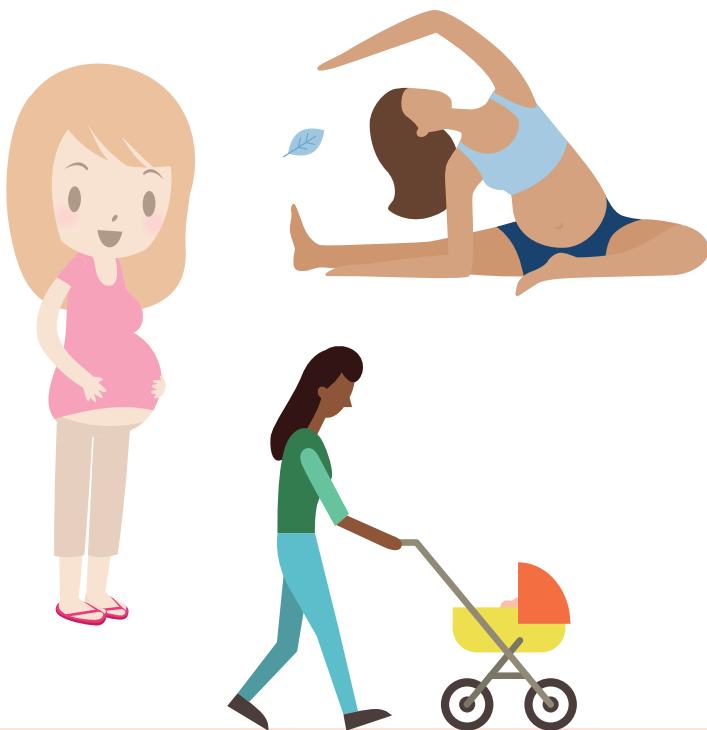
Si va con su proveedor de cuidado médico prenatal a 7 de las visitas prenatales y firma y devuelve el formulario que le mandamos, puede recibir por correo en su domicilio un Kit de Sueño Seguro (Sleep Safe Kit) gratuito. Llámenos al 312-864-8200 durante su embarazo para solicitar un Kit de Sueño Seguro. El kit incluye una cuna portátil con sábana ajustable, Halo SleepSack, un libro para niños y un chupete.

Verifique su presión arterial en la casa

CountyCare cubre un monitor para la presión arterial automático para que pueda medirse la presión. La presión alta puede causar problemas para usted y su bebé durante y después del embarazo. Si está embarazada, puede solicitar uno de su proveedor prenatal con entrega a su hogar.

Recompensas

CountyCare ofrece beneficios adicionales gratuitos para fomentar un estilo de vida saludable. Visite www.countycare.com/rewardsprogram para ver la lista completa de recompensas; si tiene cualquier duda llame a Servicios para Miembros al 312-864-8200 (711 TTY/TDD).

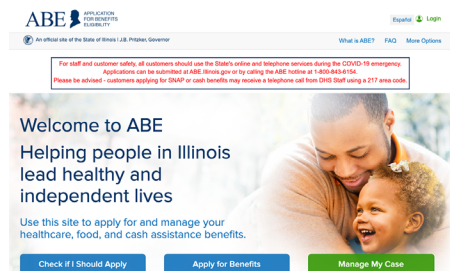




su bebé

Incluya a su bebé en su cobertura

Una de las cosas más importantes que puede hacer es asegurarse de que su bebé tenga cobertura médica. Dentro de la semana siguiente al nacimiento de su bebé, llame al DHS al 1-800-843-6154 o ingrese al sistema de ABE (Application for Benefits Eligibility) en www.abe.illinois.gov. Una vez que haya ingresado a ABE, vaya a Administrar Mi Caso para incluir a su bebé y elegir quedarse en CountyCare. Recibirá una notificación por correo cuando su bebé haya sido incluido. Si necesita asistencia con esto, por favor llámenos al 312-864-8200, opción 1.



Hable con su proveedor acerca de un sacaleches (extractores de leche)

CountyCare cubre un extractor de leche doble eléctrico por año. Cuando nazca su bebé, su proveedor puede pedir un sacaleches (extractores de leche) a una de varias compañías. Usted puede recogerlo o pedir que se lo manden a su domicilio.

Espere sus cupones de pañales gratis por correo

Una vez al mes, todas las familias con bebés de menos de dos años recibirán por correo un cupón para un paquete de pañales gratis. CountyCare enviará el cupón automáticamente por correo cuando las vacunas de su bebé estén al corriente.

Gane recompensas por las visitas y vacunas de su bebé

Su bebé recibirá su propia Tarjeta de Recompensas OTC de CountyCare.

Su bebé recibirá \$50 de recompensas cuando lo lleve para una visita de bienestar dentro de un mes de su nacimiento.

Su bebé recibirá una recompensa de \$10 por cada una de las primeras 10 vacunas que reciba.

Cuando usted lleve a su bebé a estas citas, CountyCare le pondrá dinero automáticamente en la Tarjeta de Recompensas de su bebé.

Cuando vaya a las citas de su bebé, CountyCare automáticamente acreditará dinero a su Tarjeta de Recompensas. Puede usar el dinero de la Tarjeta de Recompensas en Walmart, Dollar General, Walgreens y CVS (no en las tiendas Target). Tendrá seis meses para usar su recompensa a partir de la fecha que se añadió.



Llámenos al 312-864-8200

